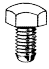


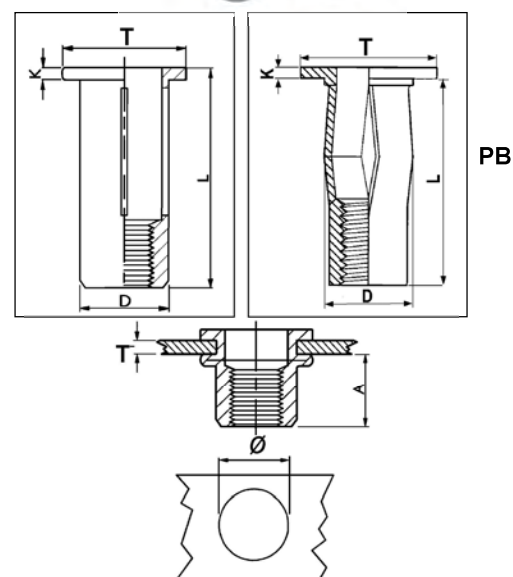
INSERTOS ROSCADOS ESPECIALES

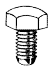
ACERO CINCADO Cr III

CODIGO		S GRIP	∅ foro/hole	D MAX	T	K	L	A
85ACSLOTTEDM04 85ACSLOTTEDM04L	M4	0,5 - 3,8 3,8 - 6,8	6,13 - 6,25	6,12	11,1	0,96	17,6 20,8	8,6
85ACSLOTTEDM05 85ACSLOTTEDM05L	M5	0,5 - 4,4 4,4 - 8,1	7,48 - 7,62	7,47	12,7	0,96	22 24,8	9,9
85ACSLOTTEDM06 85ACSLOTTEDM06L	M6	0,5 - 7,1 7,1 - 12,7	8,80 - 8,93	8,79	15,9	1,5	27,3 32,8	12,8
85ACSLOTTEDM06PB 85ACSLOTTEDM06LPB	M6	0,5 - 7,1 7,1 - 12,7	10,00-10,15	9,8	15,9	1,5	25 31	13,2
85ACSLOTTEDM08 85ACSLOTTEDM08L	M8	0,5 - 7,1 7,1 - 12,7	11,11-11,50	11,1	19	1,6	30,5 36,5	14,5
85ACSLOTTEDM08PB 85ACSLOTTEDM08LPB	M8	0,5 - 7,1 7,1 - 12,7	12,7 - 12,85	12,57	19	1,6	29 35	19,7
85ACSLOTTEDM10 85ACSLOTTEDM10L	M10	0,5 - 7,1 7,1 - 12,7	13,07-13,26	13,6	22,2	2,2	33,2 38,7	15,8
85ACSLOTTEDM10PB	M10	0,5 - 7,1	15,09-15,24	14,9	22,2	2,2	31	19,7

SLOTTED

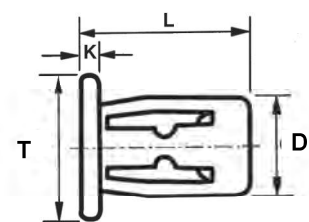
CABEZA PLANA



CODIGO		GRIP	D	∅ foro/hole	T	K	L
86JFM04-C 86JFM04-L	M4	0,4 - 4,7 4,7 - 9,5	8,1	8,2	11,9	1,8	16,6 21,4
86JFM05-C 86JFM05-L	M5	0,4 - 4,7 4,7 - 9,5	9,7	9,8	13,5	1,8	18,2 22,6
86JFM06-C 86JFM06-M 86JFM06-L	M6	0,4 - 4,7 4,7 - 9,5 9,5 - 12,7	11,2	11,3	15,9	1,8	18,6 23,4 27,8

JACKFIX

CABEZA PLANA

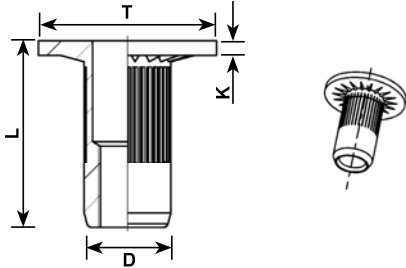





ACERO CINCADO

Cr III

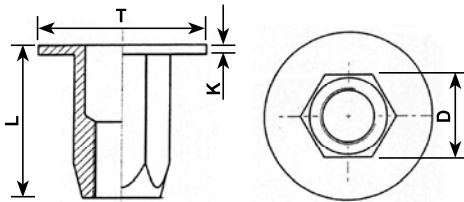
INSERTOS ROSCADOS ESPECIALES




ITTL



CODIGO		S	D <small>+0,07/-0,1</small>	 <small>+0,1/-0</small>	T <small>+/-0,3</small>	K <small>+/-0,15</small>	L <small>+/-0,3</small>	 Nm
85ACITTLM06	M6	2,4 - 4,5	8,9	9	18,3	1,5	19,2	10

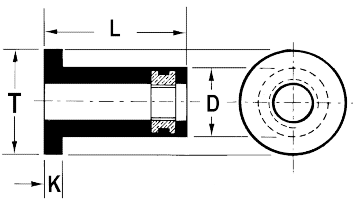
ITLE

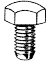




CODIGO		S	D <small>+0,07/-0,1</small>	 <small>+0,1/-0</small>	T <small>+/-0,3</small>	K <small>+/-0,15</small>	L <small>+/-0,3</small>	 Nm
85ACITLEM06	M6	0,5 - 3,0	8,9	9,1	18	1,3	16	15

RN

NEOPRENO / LATON



CODICE CODE		S	D <small>+0,07/-0,1</small>	 <small>+0,1/-0</small>	T <small>+/-0,3</small>	K <small>+/-0,15</small>	L	 Nm
85RN314	M3	0,4 - 4,0	7,9	8,0 - 8,3	11	1,4	12,6	0,36
85RN414	M4	0,4 - 4,0	7,9	8,0 - 8,3	11	1,4	12,6	0,35
85RN515	M5	0,4 - 4,9	9,6	9,7 - 9,9	12,7	0,9	14,1	0,54
85RN527		7,9 - 16,0			14	1,3	26,1	0,35
85RN541		20,5 - 30,0			14	1,3	39,8	1,14
85RN617	M6	0,4 - 2,8	12,7	12,8 - 13,0	16	1,3	16	1,13
85RN626		0,8 - 4,7			17,5	4,7	21,1	1,69
85RN628		6,4 - 11,5			16,3	1,3	26,7	1,13
85RN822	M8	0,4 - 4,0	15,9	16,0 - 16,2	22,1	3,2	18,3	2,82
85RN834		3,9 - 9,5	15,9	16,0 - 16,2	22,1	5,7	27,9	
85RN852		19,5 - 32,0	18,0	18,1 - 18,3	20	1,6	50	

