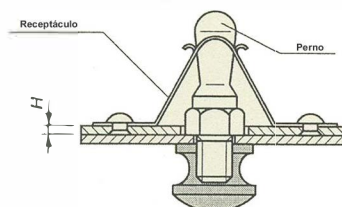
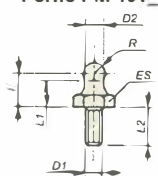


Cierre rápido

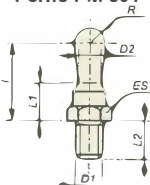
BI-FIX es un sistema de cierre que permite el rápido ensamblaje de elementos destinados a ser frecuentemente extraídos. Con la simple presión del perno, se obtiene el ensamblaje. La extracción se realiza con una simple tracción.



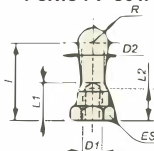
Perno PM 401 _



Perno PM 501

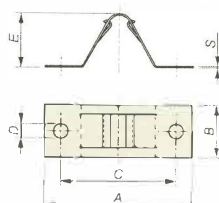


Perno PF 501A



Código	D1	D2	I	L1	L2	R	ES	H
PM 401 A	M4	4,2	7,5	5,0	8,0	2,7	6	0,5-1,0
PM 401 B	M4	4,2	9,0	6,3	8,0	2,7	6	1,0-2,0
PM 501 A	M5	5,0	20,6	12,7	10,0	4,4	9	0,74,1
PF 501 A	M5	5,0	20,6	12,7	10,3	4,4	9	0,7-4,1

Receptáculo CS _/ _



Variante

CS 401/ _



CS 501/ _



Código	A	B	C	D	E	S	Trección Kg.	Código perno para acoplar
CS 401/1	25,6	11,1	19,7	3,3	6,5	0,35	4-6	PM 401 _
CS 401/2	25,6	11,1	19,7	3,3	6,5	0,5	6-8	PM 401 _
CS 501/1	50,4	17,1	38,1	4,0	15,9	0,5	7-9	P_ 501 A

Material: Acero, acabado en zincado blanco
Las dimensiones indicadas en las tablas son indicativas, no vinculantes. En mm.