

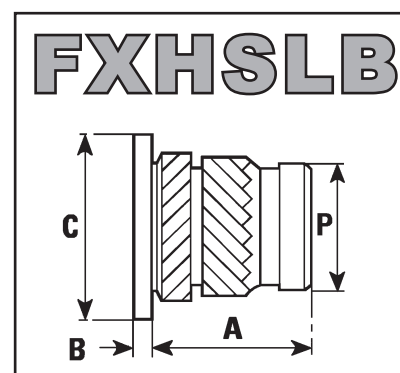
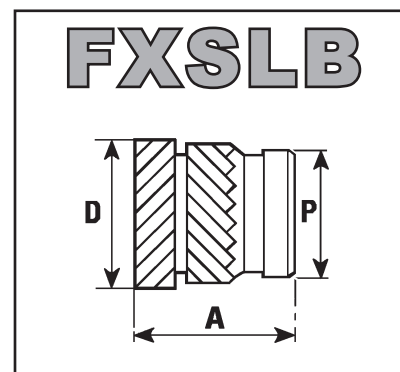
FISSAGGI PER MATERIE PLASTICHE
FASTENERS FOR PLASTIC
GEWINDEEINSÄTZE FÜR KUNSTSTOFFE
FIXATIONS POUR MATIÈRES PLASTIQUES
FIJACIONES PARA PLASTICO

FIXI

INSERTOS LATON ROSCADOS TIPO FXSLB INSTALACION CON CALOR O ULTRASONIDOS

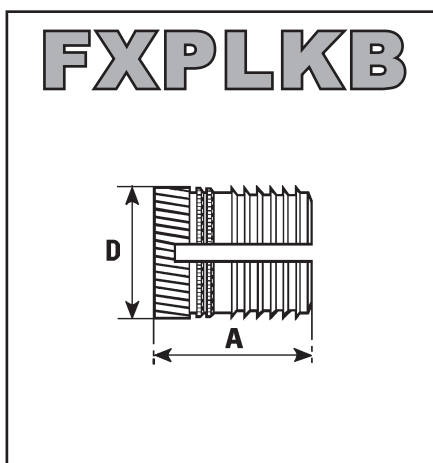
Sus bandas helicoidales invertidas proporcionan una buena combinación de alto par de giro con resistencia a la tracción. Pueden ser utilizados en el interior del molde.

CODICE code FXSLB	CODICE code FXHSLB	Filetto interno Internal Thread	A*	B	C	D	P	Ø foro hole - 0,00 + 0,10	Spess. minimo parete Min. wall thickness
83FXSLBM02	83FXHSLBM02	M 2	4,0	0,53	4,8	3,6	3,1	3,2	1,3
83FXSLBM025	83FXHSLBM025	M 2,5	5,7	0,61	5,5	4,6	3,9	4,0	1,6
83FXSLBM034	83FXHSLBM034	M 3	4	0,61	5,5	4,6	3,9	4,0	1,6
83FXSLBM0348	83FXHSLBM0348	M 3	4,8	0,61	5,5	4,6	3,9	4,0	1,6
83FXSLBM03	83FXHSLBM03	M 3	5,7	0,61	5,5	4,6	3,9	4,0	1,6
83FXSLBM0448	83FXHSLBM0448	M 4	4,8	0,91	7,1	6,3	5,5	5,6	2,1
83FXSLBM0458	83FXHSLBM0458	M 4	5,8	0,91	7,1	6,3	5,5	5,6	2,1
83FXSLBM0472	83FXHSLBM0472	M 4	7,2	0,91	7,1	6,3	5,5	5,6	2,1
83FXSLBM04	83FXHSLBM04	M 4	8,1	0,91	7,1	6,3	5,5	5,6	2,1
83FXSLBM0558	83FXHSLBM0558	M 5	5,8	1,09	7,9	7,1	6,3	6,4	2,6
83FXSLBM582	83FXHSLBM582	M 5	8,2	1,09	7,9	7,1	6,3	6,4	2,6
83FXSLBM05	83FXHSLBM05	M 5	9,5	1,09	7,9	7,1	6,3	6,4	2,6
83FXSLBM0668	83FXHSLBM0668	M 6	6,8	1,35	9,5	8,7	7,9	8,0	3,3
83FXSLBM0695	83FXHSLBM0695	M 6	9,5	1,35	9,5	8,7	7,9	8,0	3,3
83FXSLBM06	83FXHSLBM06	M 6	12,7	1,35	9,5	8,7	7,9	8,0	3,3
83FXSLBM08	83FXHSLBM08	M 8	12,7	1,35	11,1	10,2	9,5	9,6	4,5
83FXSLBM10	83FXHSLBM10	M 10	12,7	1,60	14,0	12,6	11,8	11,9	6,0
83FXSLBM12	83FXHSLBM12	M 12	15,9	2,00	19,0	16,7	15,8	16,0	8,0



**INSERTOS LATON ROSCADOS TIPO FXPLKB
INSTALACION A PRESION**

FXPLKB es un inserto en latón, para instalación rápida en materiales termoplásticos. Una vez instalados tienen un ligero efecto autoblocante.



CODICE <i>code</i> FXPLKB	Filetto <i>interno</i> Internal <i>Thread</i>	A	D	Ø foro <i>hole</i> - 0,00 + 0,10	Spess. minimo <i>parete</i> Min. wall <i>thickness</i>
83FXPLKBM02	M 2	4,0	3,7	3,2	1,6
83FXPLKBM025	M 2,5	5,8*	4,5	4,0	2,0
83FXPLKBM03	M 3	5,8*	4,5	4,0	2,0
83FXPLKBM04	M 4	8,2*	6,2	5,6	2,8
83FXPLKBM05	M 5	9,5*	6,9	6,4	3,2
83FXPLKBM06	M 6	12,7*	8,5	8,0	4,0
83FXPLKBM08	M 8	12,7	10,1	9,6	4,8

INSERTOS LATON ROSCADOS TIPO FXBLB INSTALACION A PRESION

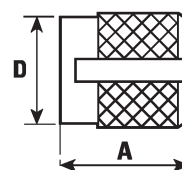
FXBLB-FXHBLB-FXHBLRB son insertos de latón para instalación a presión con alojamiento por expansión lo que los hace adecuados para plásticos termoendurentes. Después de la instalación tienen un ligero efecto de retención sobre el tornillo.

FIXOR^{SL}

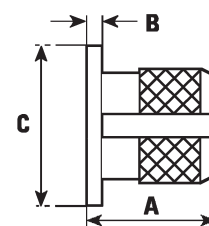
Calle del Dr. Mata num 5, 08203 Sabadell
Tel 93 710 41 60, tecnica@fixor.es
www.fixor.es

CODICE code FXBLB	CODICE code FXHBLB	CODICE code FXHBLRB	Filetto interno Internal Thread	A	B	C	D	Ø foro hole - 0,00 + 0,10	Spess. minimo parete Min. wall thickness
83FXBLBM02	83FXHBLBM02	83FXHBLRBM02	M 2	3,9	0,43	4,8	3,2	3,2	2,4
83FXBLBM025	83FXHBLBM025	83FXHBLRBM025	M 2,5	4,7	0,51	5,5	4,0	4,0	3,2
83FXBLBM03	83FXHBLBM03	83FXHBLRBM03	M 3	4,7	0,51	5,5	4,0	4,0	3,2
83FXBLBM04	83FXHBLBM04	83FXHBLRBM04	M 4	7,9	0,82	7,1	5,5	5,6	4,0
83FXBLBM05	83FXHBLBM05	83FXHBLRBM05	M 5	9,4	0,99	7,9	6,3	6,4	4,8
83FXBLBM06	83FXHBLBM06	83FXHBLRBM06	M 6	12,6	1,25	9,5	7,9	8,0	6,0
83FXBLBM08	83FXHBLBM08	83FXHBLRBM08	M 8	12,6	1,25	11,1	9,5	9,6	7,0

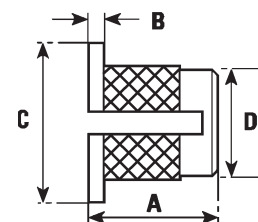
FXBLB



FXHBLB

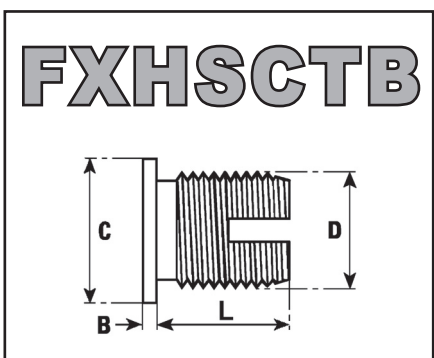
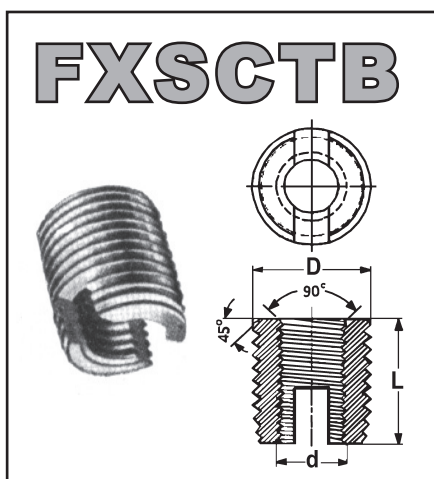



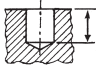
FXHBLRB

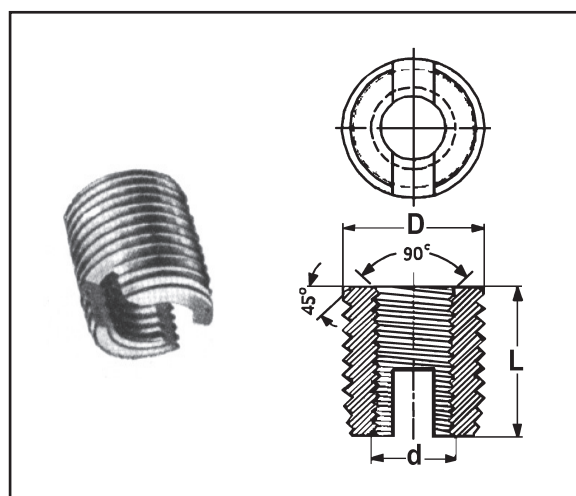


INSERTOS ROSCADOS AUTOTALDRANTES TIPO FXSCTB INSTALACION CON UTENSILIO MANUAL O MAQUINA AUTOMATICA

FXSCTB y FXHSCTB se pueden instalar en termoplásticos y termoendurentes.
Excelent resistencia a la tracción y cizalla. Disponibles en latón, acero templado y acero inoxidable.



d Filetto interno Internal Thread	D Filetto esterno External Thread			L	C	B
M 2,5 x 0,45	4,5 x 0,5	4,0 - 4,3	8	6	6,0	0,58
M 3 x 0,5	5,0 x 0,5	4,5 - 4,8	8	6	6,5	0,58
M 4 x 0,7	6,5 x 0,75	5,8 - 6,2	10	8	8,0	0,89
M 5 x 0,8	8,0 x 1,0	7,1 - 7,6	13	10	9,5	1,06
M 6 x 1,0	9,0 x 1,0	8,1 - 8,6	15	12	12,5	1,32
M 6 x 1,0	10,0 x 1,5	8,6 - 9,4	17	14	12,0	1,32
M 8 x 1,25	12,0 x 1,5	10,6 - 11,4	18	15	14,0	1,32
M 10 x 1,5	14,0 x 1,5	12,6 - 13,4	22	18	16,0	1,57
M 12 x 1,75	16,0 x 1,5	14,6 - 15,4	26	22	18,0	1,57
M 14 x 2,0	18,0 x 1,5	16,6 - 17,4	28	24	-	-
M 16 x 2,0	20,0 x 1,5	18,6 - 19,4	27	22	-	-
M 18 x 2,5	22,0 x 1,5	20,8 - 21,4	29	24	-	-
M 20 x 2,5	26,0 x 1,5	24,8 - 25,4	32	27	-	-
M 24 x 3,0	30,0 x 1,5	28,8 - 29,4	36	30	-	-

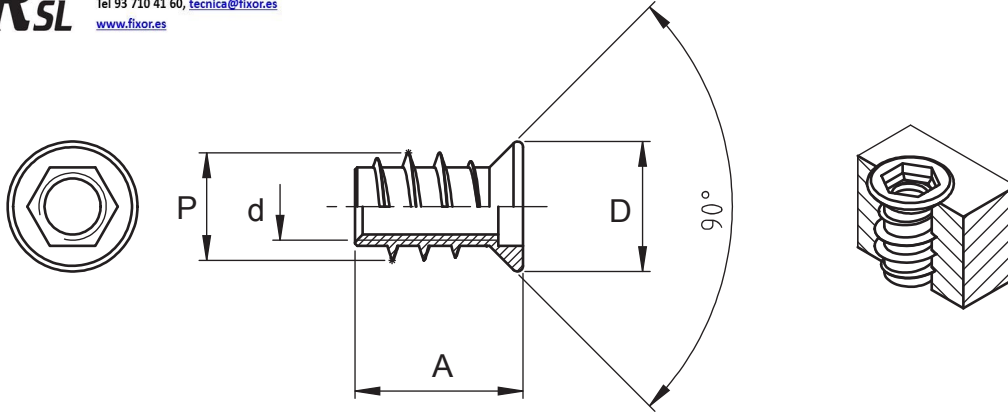



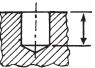
CODICE CODE	CODICE CODE	CODICE CODE	d Filetto interno Internal Thread	D Filetto esterno External Thread	L
OTTONE BRASS MESSING LAITON LATÓN	ACCIAIO STEEL STAHL ACIER ACERO	ACCIAIO INOX STAINLESS STEEL ROSTFREIER STAHL INOX INOX			
83FXSCTBM025	83ACF212M025	83IXF212M025	M 2,5 x 0,45	4,5 x 0,5	6
83FXSCTBM03	83ACF212M03	83IXF212M03	M 3 x 0,5	5,0 x 0,5	6
83FXSCTBM04	83ACF212M04	83IXF212M04	M 4 x 0,7	6,5 x 0,75	8
83FXSCTBM05	83ACF212M05	83IXF212M05	M 5 x 0,8	8,0 x 1,0	10
83FXSCTBM06A	83ACF212M06A	83IXF212M06A	M 6 x 1,0	9,0 x 1,0	12
83FXSCTBM06	83ACF212M06	83IXF212M06	M 6 x 1,0	10,0 x 1,5	14
83FXSCTBM08	83ACF212M08	83IXF212M08	M 8 x 1,25	12,0 x 1,5	15
83FXSCTBM10	83ACF212M10	83IXF212M10	M 10 x 1,5	14,0 x 1,5	18
83FXSCTBM12	83ACF212M12	83IXF212M12	M 12 x 1,75	16,0 x 1,5	22
83FXSCTBM14	83ACF212M14	83IXF212M14	M 14 x 2,0	18,0 x 1,5	24
83FXSCTBM16	83ACF212M16	83IXF212M16	M 16 x 2,0	20,0 x 1,5	22
83FXSCTBM18	83ACF212M18	83IXF212M18	M 18 x 2,5	22,0 x 1,5	24
83FXSCTBM20	83ACF212M20	83IXF212M20	M 20 x 2,5	26,0 x 1,5	27
83FXSCTBM24	83ACF212M24	83IXF212M24	M 24 x 3,0	30,0 x 1,5	30

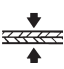


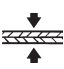
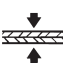
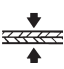
INSERTOS ROSCADOS AUTOTALADRANTES TIPO BF-BZ

FIXOR^{SL}

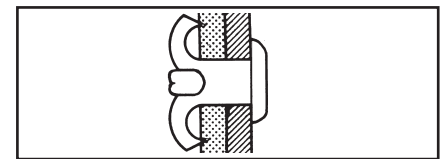
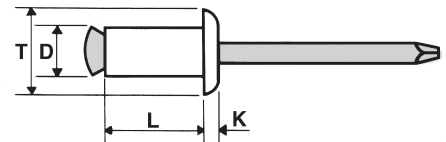
Calle del Dr. Mata num 5, 08203 Sabadell
Tel 93 710 41 60, tecnica@fixor.es
www.fixor.es



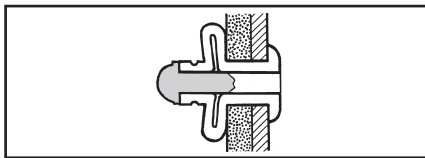
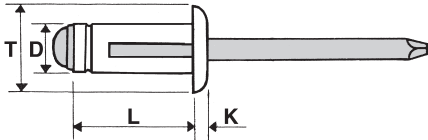
d Filetto interno Internal Thread	D			A	P	Ferro Steel	Zama Zamac
M 4 x 0,7	9	5,5 - 6,0	13	10	8	86BFM410	86BZM410
M 5 x 0,8	12	7,7 - 8,2	16	13	10	86BFM513	86BZM513
M 6 x 1,0			15	12		86BFM612	86BZM612
M 6 x 1,0			16	13		86BFM613	86BZM613
M 6 x 1,0			17	14		86BFM614	86BZM614
M 6 x 1,0	12	7,7 - 8,2	18	15	10	86BFM615	86BZM615
M 6 x 1,0			20	17		86BFM617	86BZM617
M 6 x 1,0			23	20		86BFM620	86BZM620
M 6 x 1,0			27	24		86BFM624	86BZM624
M 8 x 1,25			16	13		86BFM813	86BZM813
M 8 x 1,25			18	15		86BFM815	86BZM815
M 8 x 1,25			20	17		86BFM817	86BZM817
M 8 x 1,25	14	9,7 - 10,2	23	20	12,5	86BFM820	86BZM820
M 8 x 1,25			25	22		86BFM822	86BZM822
M 8 x 1,25			27	24		86BFM824	86BZM824
M 8 x 1,25			31	28		86BFM828	86BZM828
M 10 x 1,5			20	16		86BFM1016	86BZM1016
M 10 x 1,5			21	17		86BFM1017	86BZM1017
M 10 x 1,5	17	12,4 - 12,9	22	18	15,3	86BFM1018	86BZM1018
M 10 x 1,5			24	20		86BFM1020	86BZM1020
M 10 x 1,5			29	25		86BFM1025	86BZM1025

D +0,08/-0,15	L +1/-0,2	T max	K max	∅ foro/hole		CODICE code									
3,2	8	6,7	1,3	3,7		01FA3208TT	700 N	765 N							
	10					01FA3210TT									
	12					01FA3212TT									
4,0	10	8,4	1,7	4,5		01FA4010TT	1150 N	1260 N							
	12					01FA4012TT									
	14					01FA4014TT									
	16					01FA4016TT									
	18					01FA4018TT									
	20					01FA4020TT									
	25					01FA4025TT									
	30					01FA4030TT									
	4,8					10			10,1	2,0	5,3		01FA4810TT	1800 N	1600 N
						12							01FA4812TT		
14		01FA4814TT													
16		01FA4816TT													
18		01FA4818TT													
20		01FA4820TT													
24		01FA4824TT													
25		01FA4825TT													
30		01FA4830TT													
35		01FA4835TT													
40		01FA4840TT													
45		01FA4845TT													
50		01FA4850TT													

FA - TT



AL-SOF - TT



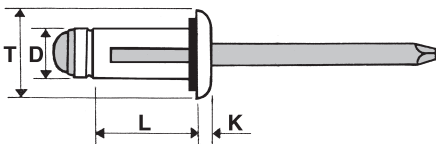
D +0,08/-0,15	L +1/-0,2	T max	K max	∅ foro/hole		CODICE code			
4,0	13,6	8,2	1,6	4,2 - 4,5	1 - 3	01ALSOF4014TT	800 N	500 N	
	18,8					3 - 7			01ALSOF4019TT
4,8	15,3	10,1	2,1	5,0 - 5,3	1 - 3	01ALSOF4815TT	1100 N	900 N	
	20,5					3 - 9			01ALSOF4821TT
	24,5					5 - 12			01ALSOF4825TT

FIXOR^{SL}

Calle del Dr. Mata num 5, 08203 Sabadell
Tel 93 710 41 60, tecnica@fixor.es
www.fixor.es


AL-SOF - TTO

Buen sellado gracias a arandela de neopreno



D +0,08/-0,15	L +1/-0,5	T max	K max	∅ foro/hole		CODICE code			
5,2	17,5	11,7	2,2	5,3	0,5 - 4,8	01ALSOF5218TTO	3200 N	2000 N	
	22,2					4,8 - 9,5			01ALSOF5222TTO
	25,4					7,9 - 12,7			01ALSOF5225TTO
	28,6					11,1 - 15,9			01ALSOF5229TTO
	31,8					14,3 - 19,1			01ALSOF5232TTO

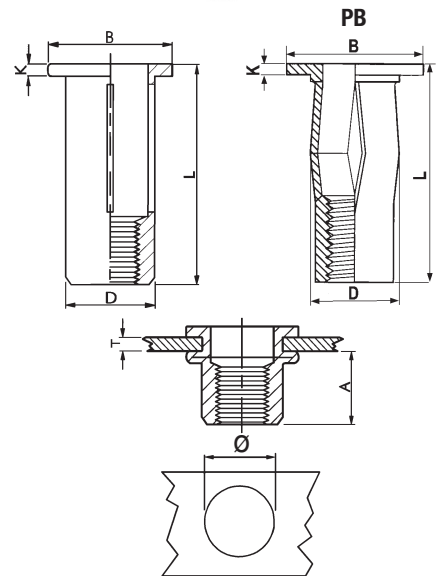
ACERO CINCADO Cr III


CODICE CODE		T GRIP	Ø foro/hole	D MAX	B	K	L	A
85ACSLOTTEDM04	M4	0,5 - 3,8	6,13 - 6,25	6,12	11,1	0,96	17,6	8,6
85ACSLOTTEDM04L		3,8 - 6,8					20,8	
85ACSLOTTEDM05	M5	0,5 - 4,4	7,48 - 7,62	7,47	12,7	0,96	22	9,9
85ACSLOTTEDM05L		4,4 - 8,1					24,8	
85ACSLOTTEDM06	M6	0,5 - 7,1	8,80 - 8,93	8,79	15,9	1,5	27,3	12,8
85ACSLOTTEDM06L		7,1 - 12,7					32,8	
85ACSLOTTEDM06PB		0,5 - 7,1	10,00-10,15	9,8			25	13,2
85ACSLOTTEDM06LPB		7,1 - 12,7					31	
85ACSLOTTEDM08	M8	0,5 - 7,1	11,11-11,50	11,1	19	1,6	30,5	14,5
85ACSLOTTEDM08L		7,1 - 12,7					36,5	
85ACSLOTTEDM08PB		0,5 - 7,1	12,7 - 12,85	12,57			29	19,7
85ACSLOTTEDM08LPB		7,1 - 12,7					35	
85ACSLOTTEDM10	M10	0,5 - 7,1	13,07-13,26	13,6	22,2	2,2	33,2	15,8
85ACSLOTTEDM10L		7,1 - 12,7					38,7	
85ACSLOTTEDM10PB		0,5 - 7,1	15,09-15,24	14,9			31	19,7

SLOTTED

TESTA TONDA

FLAT HEAD
FLACHKOPF
TÊTE PLATE
CABEZA PLANA

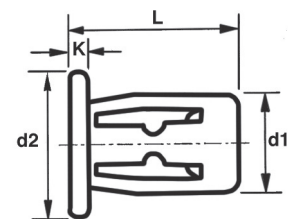
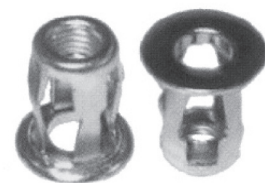


CODICE CODE		GRIP	d1	Ø foro/hole	d2	K	L
86JFM04-C	M4	0,4 - 4,7	8,1	8,2	11,9	1,8	16,6
86JFM04-L		4,7 - 9,5					21,4
86JFM05-C	M5	0,4 - 4,7	9,7	9,8	13,5	1,8	18,2
86JFM05-L		4,7 - 9,5					22,6
86JFM06-C	M6	0,4 - 4,7	11,2	11,3	15,9	1,8	18,6
86JFM06-M		4,7 - 9,5					23,4
86JFM06-L		9,5 - 12,7					27,8

JACKFIX

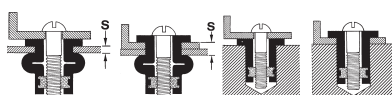
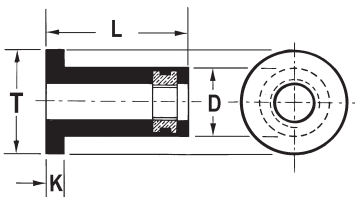
TESTA TONDA




FLAT HEAD
FLACHKOPF
TÊTE PLATE
CABEZA PLANA



RN

NEOPRENO / LATON



CODICE CODE		S	D +0,07 0,1	 +0,1 -0	T +/- 0,3	K +/- 0,15	L	 Nm
85RN314	M3	0,4 - 4,0	7,9	8,0 - 8,3	11	1,4	12,6	0,36
85RN414	M4	0,4 - 4,0	7,9	8,0 - 8,3	11	1,4	12,6	0,35
85RN515 85RN527 85RN541	M5	0,4 - 4,9 7,9 - 16,0 20,5 - 30,0	9,6	9,7 - 9,9	12,7 14 14	0,9 1,3 1,3	14,1 26,1 39,8	0,54 0,35 1,14
85RN617 85RN626 85RN628	M6	0,4 - 2,8 0,8 - 4,7 6,4 - 11,5	12,7	12,8 - 13,0	16 17,5 16,3	1,3 4,7 1,3	16 21,1 26,7	1,13 1,69 1,13
85RN822 85RN834 85RN852	M8	0,4 - 4,0 3,9 - 9,5 19,5 - 32,0	15,9 15,9 18,0	16,0 - 16,2 18,1 - 18,3	22,1 22,1 20	3,2 5,7 1,6	18,3 27,9 50	2,82